



La réduction des produits phytosanitaires à Machedoul

LA COMMUNE DE MACHECOUL

Au sud du département, sur l'axe Nantes - côte Vendéenne, Machecoul est une petite ville centre (6080 habitants) ou pôle d'équilibre au sein du département de Loire-Atlantique.

Machecoul fait partie de la communauté de communes de la région de Machecoul (8 communes).

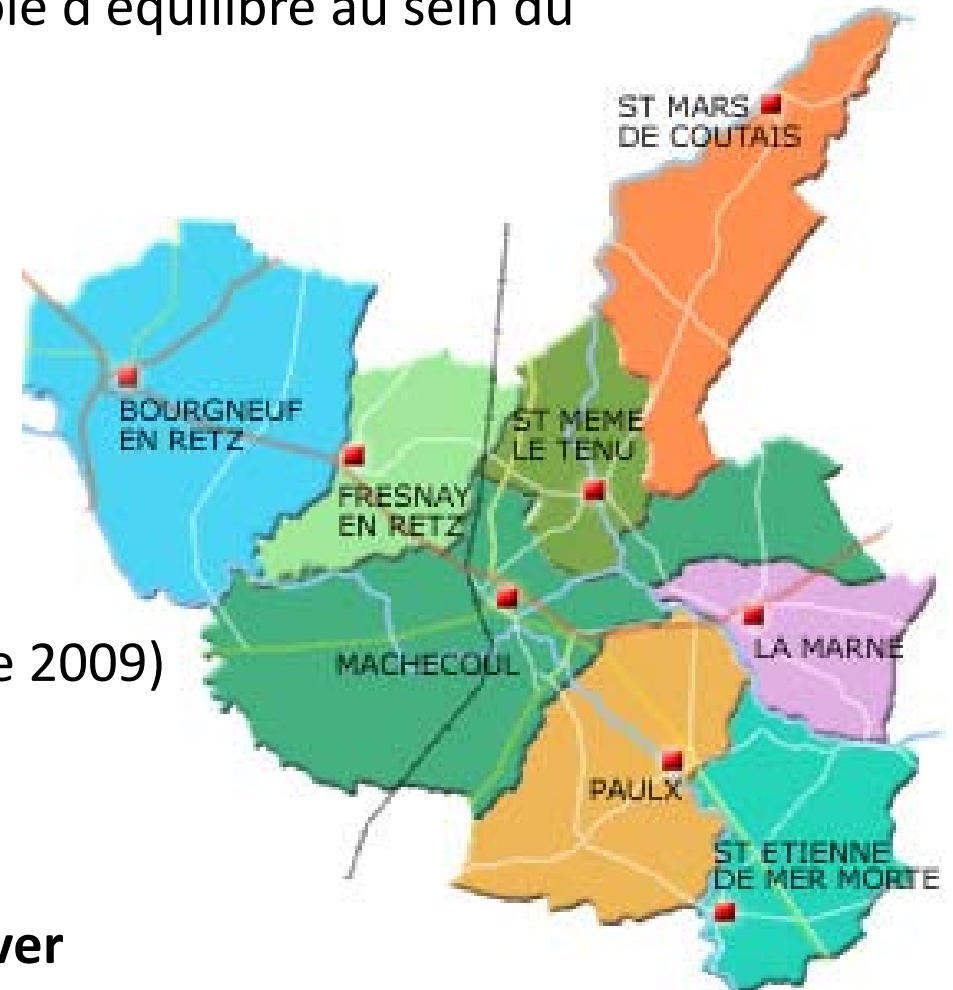
Chiffres clés

Population : 6 080 habitants (recensement de 2009)

Superficie : 6662 hectares

dont 552 ha de forêt et 2500 ha de marais

Une nappe phréatique de 2 300 Ha à préserver





LES SERVICE « ESPACES VERTS »

Un service intercommunal depuis 1981

14 agents pour les 8 communes

4,5 agents pour Machecoul

A Machecoul :

25 Ha de gazon

5 Km de haies

14 Ha de surfaces sablées

3 Ha de massifs

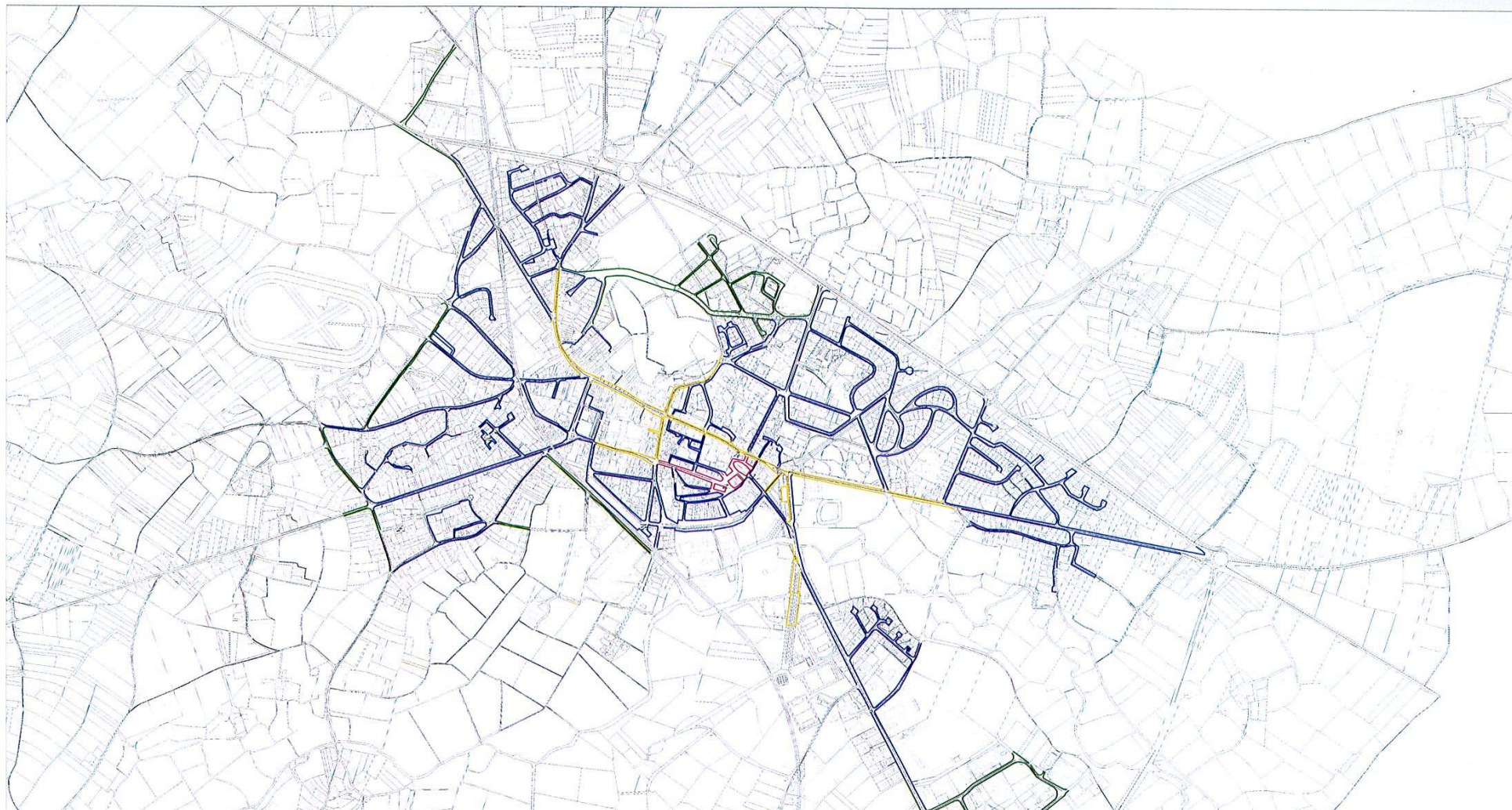


En 2012 : Plan de gestion de l'herbe

Objectifs :

- ▶ Réduire les utilisations de produits phytosanitaires pour tendre vers le « zéro phyto »
- ▶ Raisonner les pratiques d'entretien

Aujourd'hui, utilisation des phytosanitaires uniquement dans les cimetières



Légende

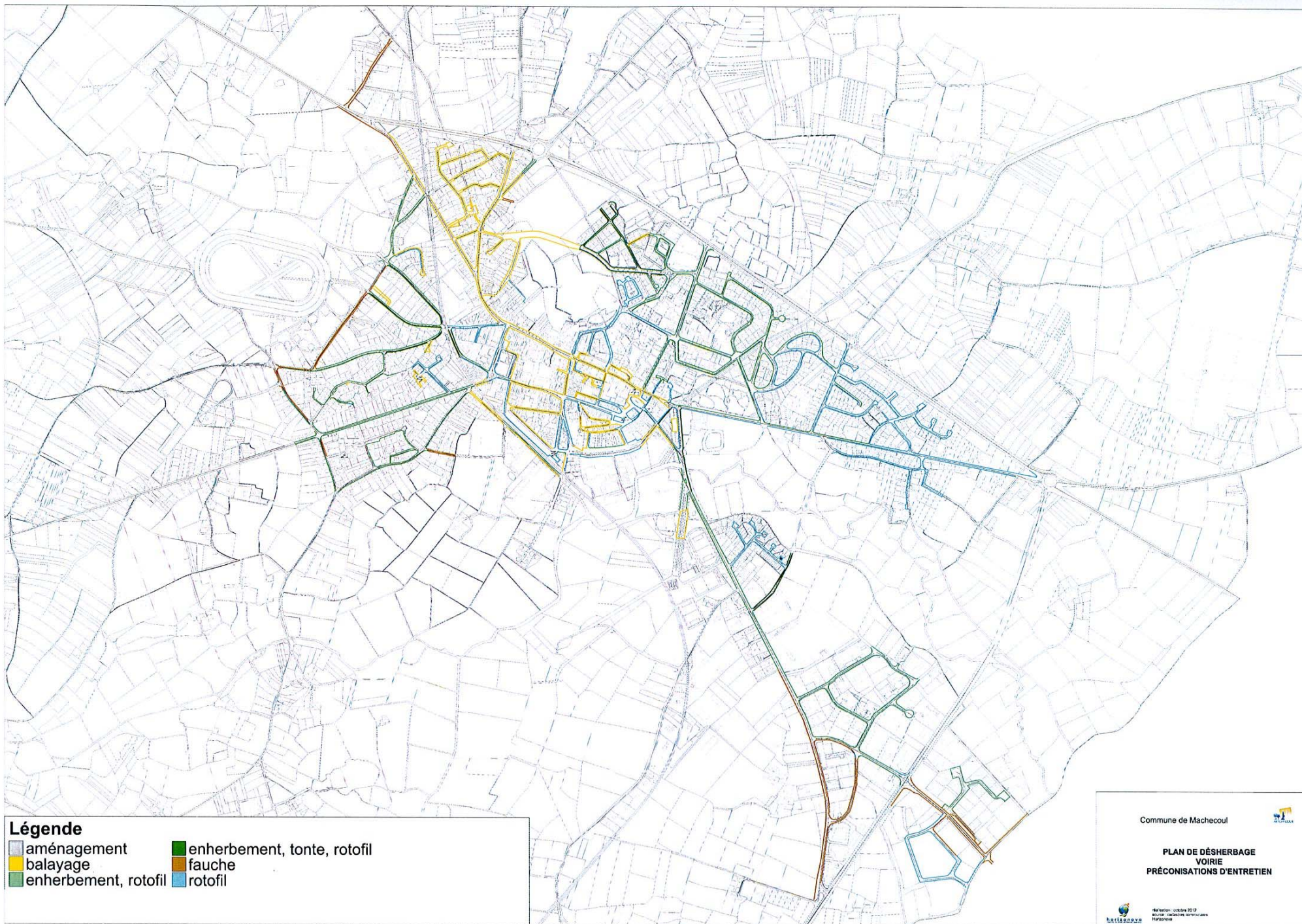
- rues principales
- axes de circulation s
- lotissement
- routes extérieures
- routes extérieures

Ambiance	Entretien des caniveaux pour le nettoyage et le désherbage de la voirie				
	Ambiance 1, rues principales	Ambiance 2, centre du bourg, axes de circulation secondaires	Ambiance 3, lotissements	Ambiance 4, routes extérieures	Ambiance 5, routes extérieures
Niveau d'entretien souhaité	Entretien très soigné obligatoire	Entretien soigné	Entretien occasionnel	Entretien épisodique, acceptation de l'enherbement	Entretien très limité, 2 à 3 fauches par an
Balayage mécanique pour les caniveaux	1 fois par semaine	2 fois par mois	1 fois par mois	1 fois par trimestre	Non
Balayage mécanique pour les trottoirs	1 fois par semaine	2 fois par mois	1 fois par mois	1 fois par trimestre	Non
Balayage manuel	Balayage manuel	Eventuellement	Non	Non	Non
Désherbage thermique (voies dégradées ou impossibilité de balayage)	Oui, passage régulier au minimum 6 fois par an environ	Oui, passage 3 à 4 fois par an suivant l'enherbement	Oui en désherbage ponctuel	Non	Non
Désherbage manuel dans les zones pavées	Oui, en complément du thermique, si besoin	Non	Non	Non	Non

Commune de Machecoul

**PLAN DE DÉSHERBAGE
VOIRIE
CODE D'ENTRETIEN**

Révisé en octobre 2017
Mise à jour des données communales
Hors page



- Légende**
- aménagement
 - balayage
 - enherbement, tonte, rotofil
 - fauche
 - rotofil

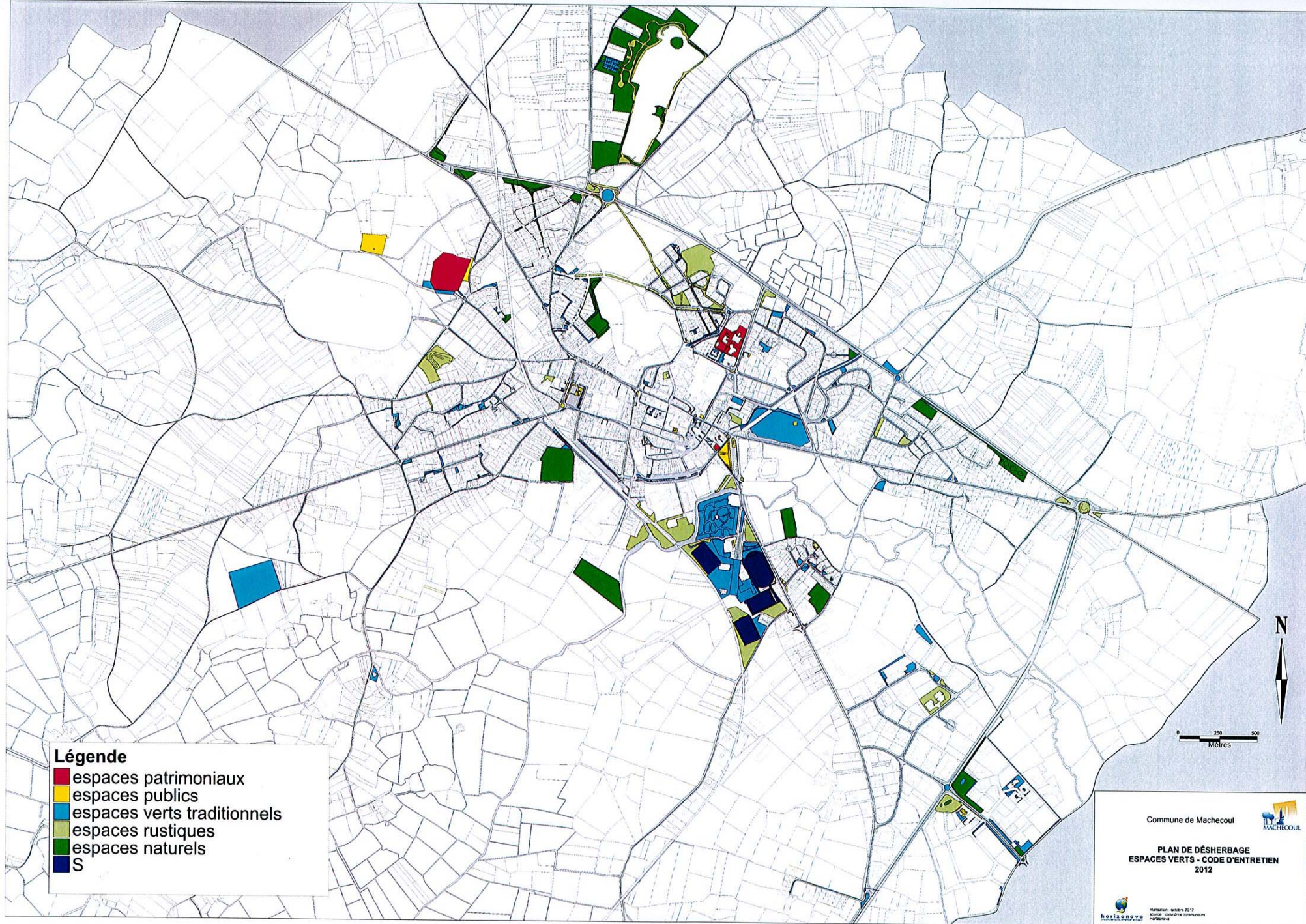
Commune de Machecoul

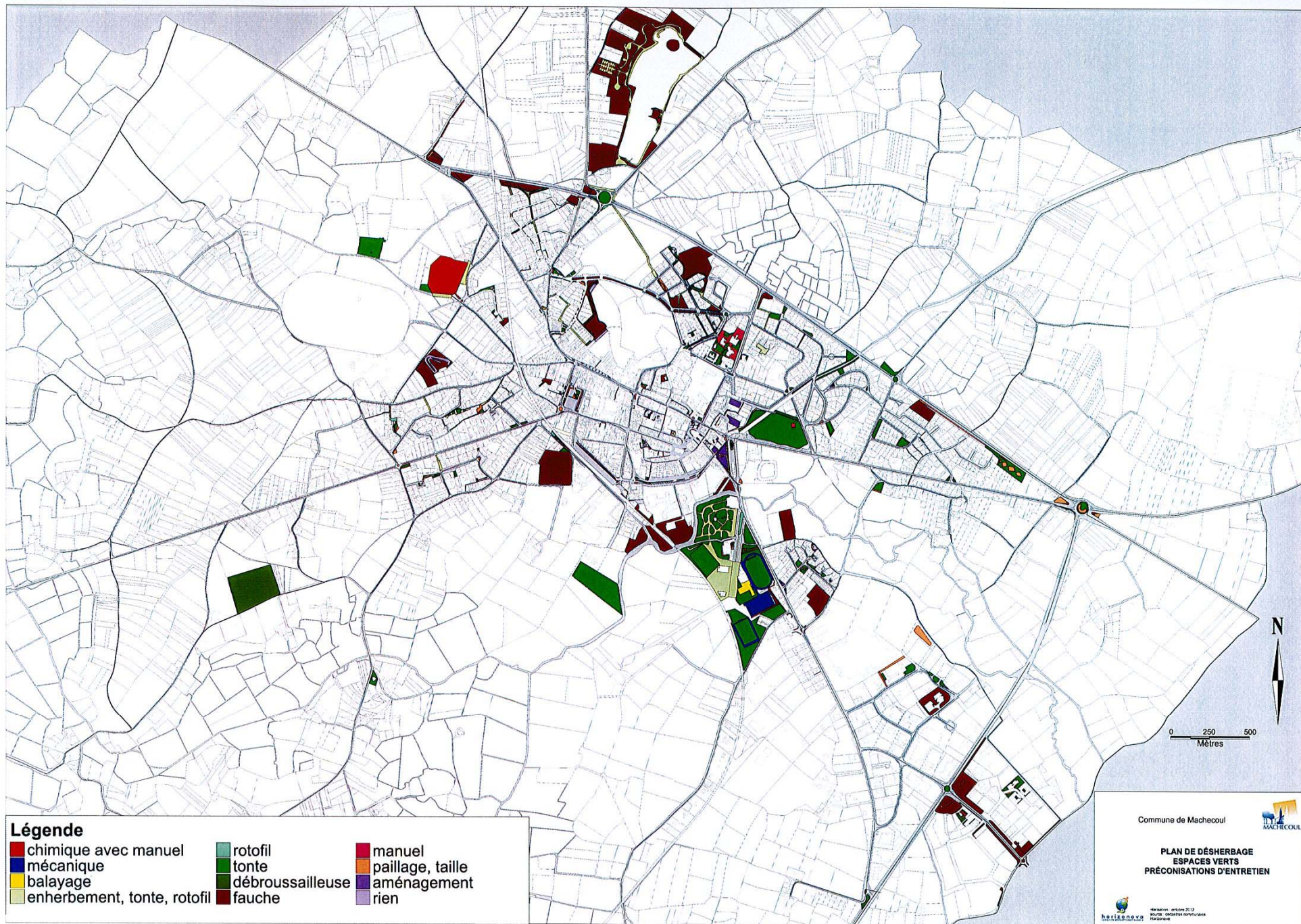


**PLAN DE DÉSHÉBAGE
VOIRIE
PRÉCONISATIONS D'ENTRETIEN**



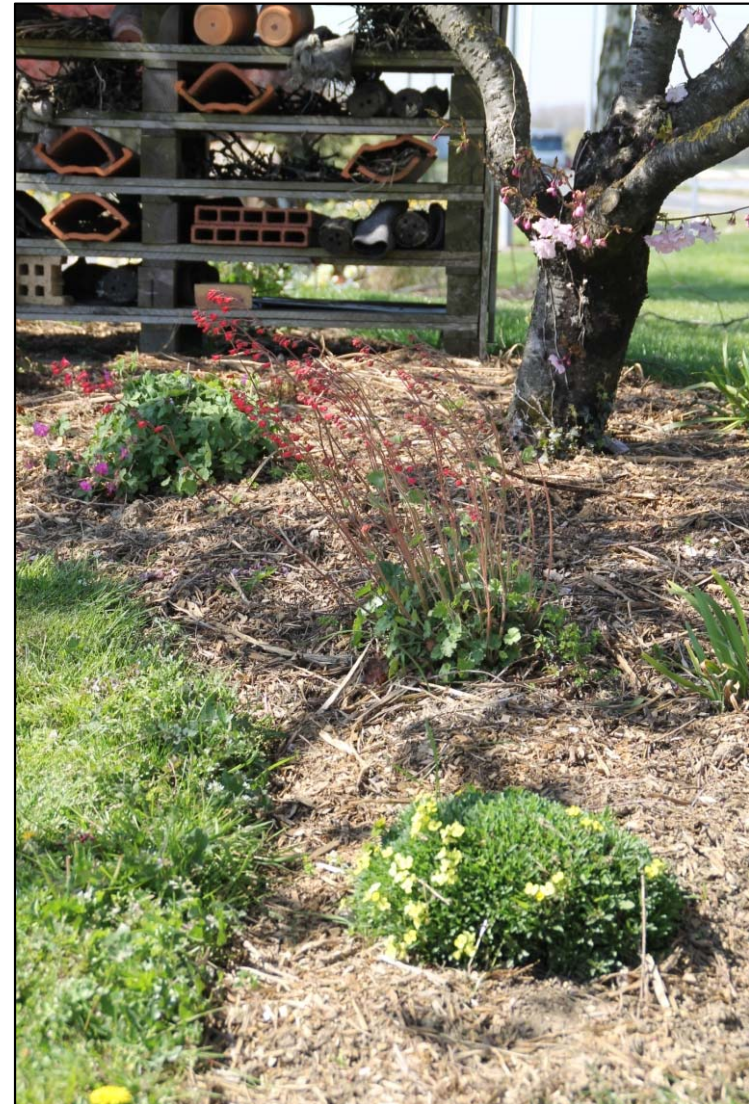
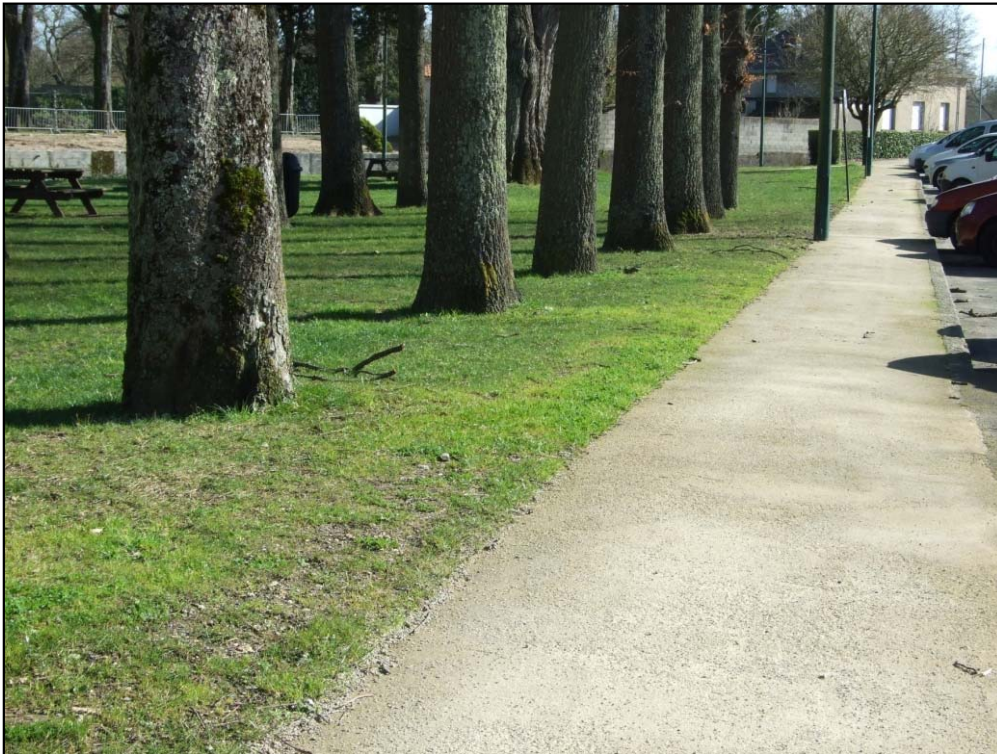
révision octobre 2012
service technique communal
urbanisme





Pour réussir, une combinaison de solutions :

- Aménagements pour faciliter l'entretien (paillage, choix des revêtements), pour empêcher ou limiter la pousse de l'herbe



Pour réussir, une combinaison de solutions :

- Acquisition de matériel :

Ex : rabot de piste (3000 €), désherbeur de chemin



Pour réussir, une combinaison de solutions :

Acceptation de l'herbe (communication auprès des habitants)



Sauvages des Rues
Belles et *rebelles*

Jardin naturel et plantes sauvages

Du **6** au **22** juin
Machecoul

- exposition
- conférence
- balade botanique
- sortie apiculture
- visite de jardin

MACHECOUL LOGNE ET GRAND-LIEU

Plus d'infos - CPIE Logne et Grand-Lieu - 02.40.05.92.31

Des changements induits : une autre gestion de l'herbe, plus de fauche



Une évolution du fleurissement : plus de bulbes et vivaces





Réaménagement de deux lotissements

- ▶ Problématique initiale : trottoirs sablés dégradés, enherbement suite à l'arrêt des produits phytosanitaires
- ▶ S'inscrit dans la continuité du plan de désherbage

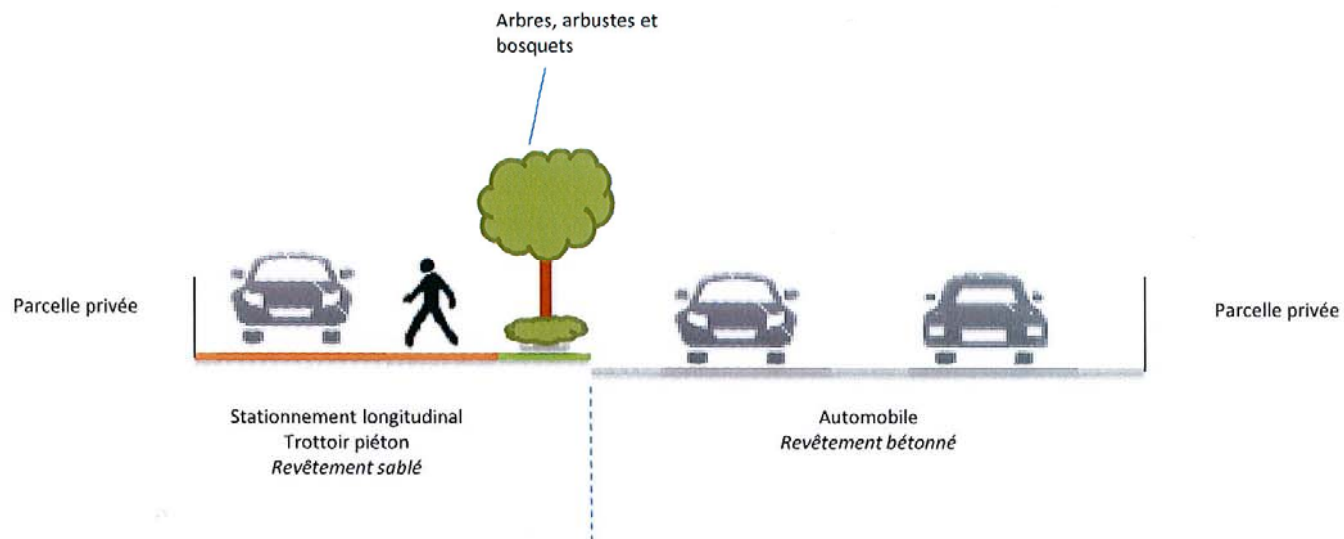
Intègre les problématiques liées aux coûts d'aménagement et d'entretien, aux déplacements et à l'accessibilité, à l'appropriation de l'espace public par les riverains, au développement de la biodiversité et à la gestion de l'eau

- ▶ En concertation avec les habitants du quartier
réunions publiques, questionnaire, groupe de pilotage « Espaces Verts »



Représentation des scénarios d'aménagement

Machecoul, lotissement des Moulins - Etat actuel

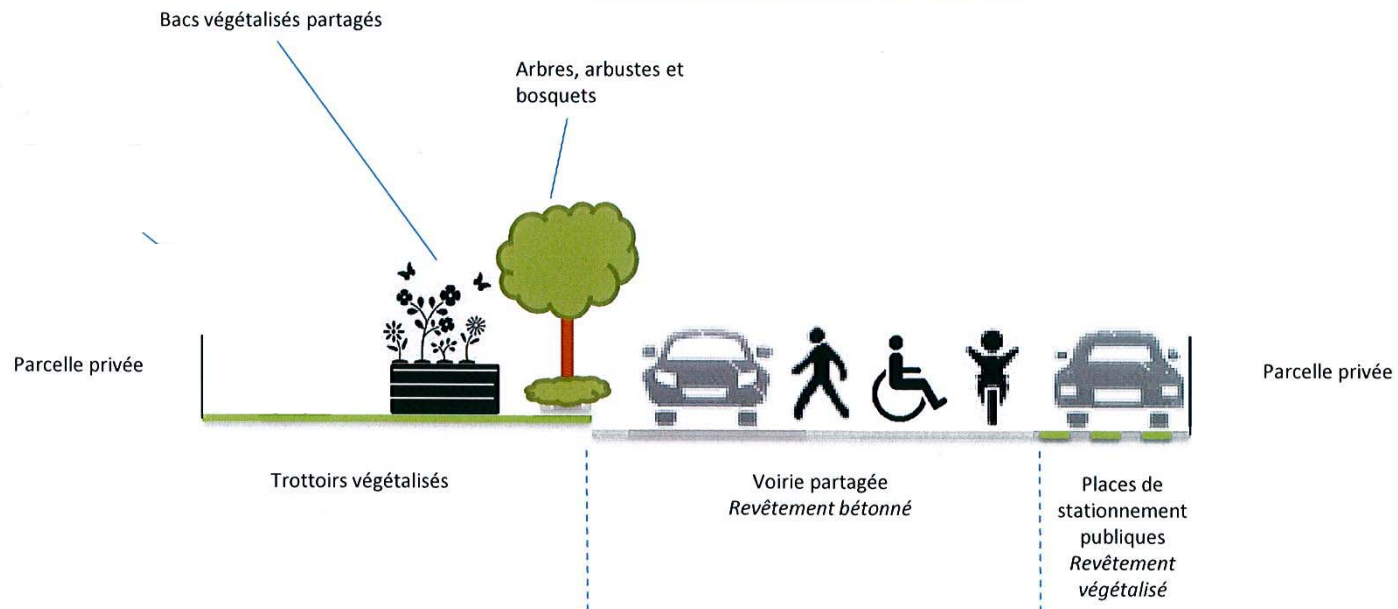


Problématiques initiales :

- Trottoirs sablés dégradés facilement (flaques de boues, sable entraîné dans les garages) ;
- Enherbement des trottoirs depuis l'arrêt d'entretien par produits phytosanitaires.

Représentation des scénarios d'aménagement

Machecoul, lotissement des Moulins – Scénario 3 : Voirie partagée



Aménagements réalisés :

- entrées de garage en enrobé
- zone de partage
- places de stationnement végétalisées
- plantations début 2016



Réflexion sur l'aménagement du cimetière



Travaux envisagés : allées en enrobé + engazonnement de certains secteurs