

Fiche synthétique des résultats du point de prélèvement: Ru du Pin - aval pont RD 5



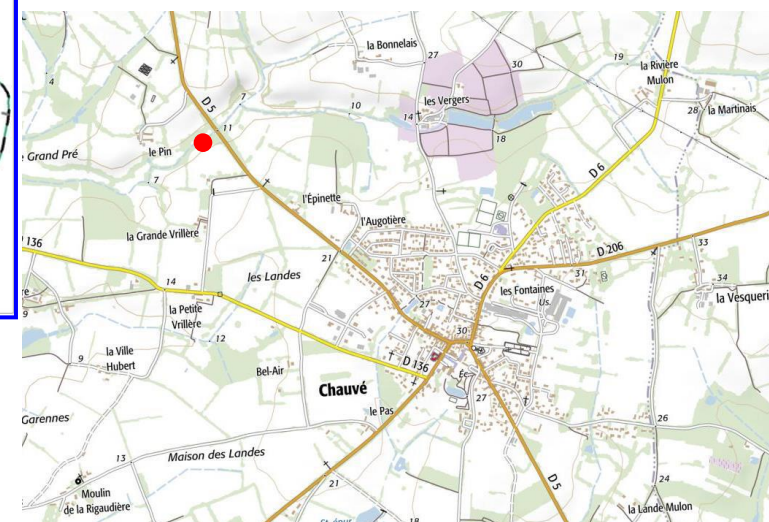
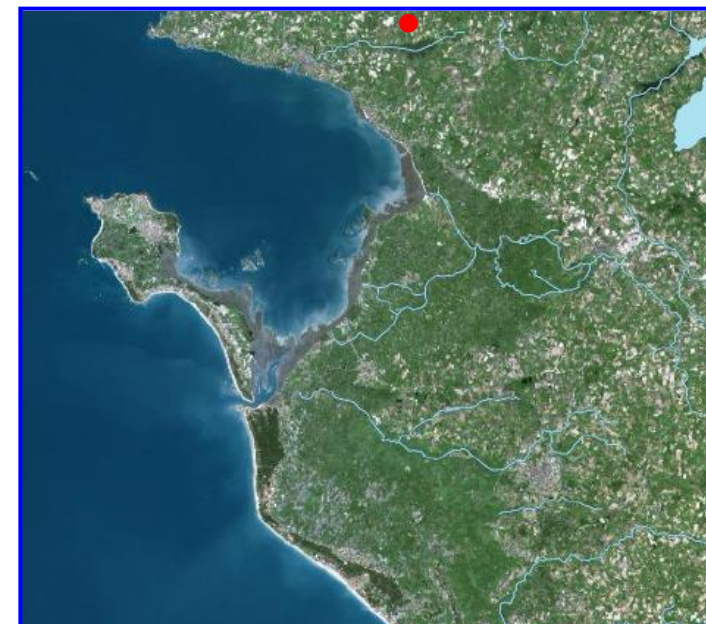
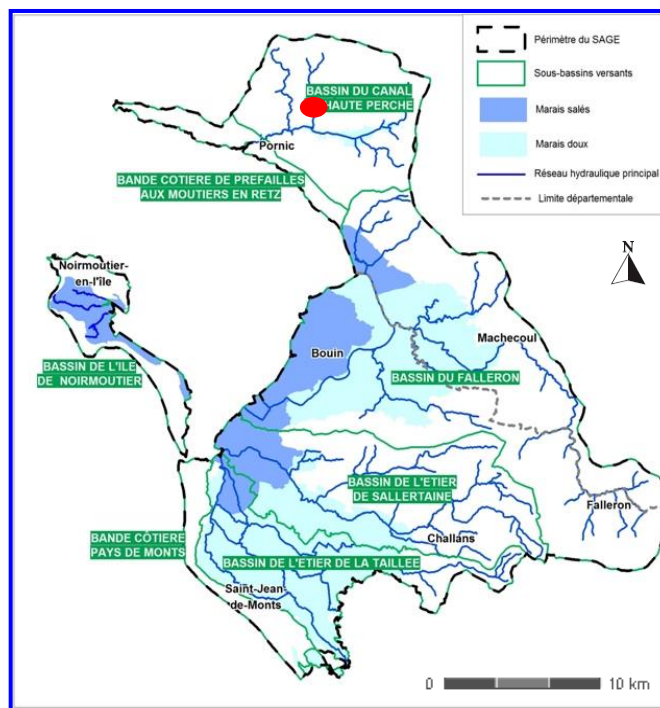
Caractéristiques de la station

Localisation : Ru du Pin - aval pont RD 5
Code Sandre : 04700024
Communes : Chauvé (44)
Sous-bassin versant : Haute-Perche
Gestionnaire : Pornic Agglo Pays de Retz



Des prélèvements pour la détermination des indices biologiques ont été réalisés en 2019 par Pornic Agglo Pays de Retz

Descriptif du suivi



Synthèse indices biologiques

Caractéristiques

Type de cours d'eau selon l'arrêté du 25 janvier 2010 :
Hydro-écorégion de niveau 1 : armoricain A-centre sud
Très petit cours d'eau

	Indice biologique diatomées (IBD)	Indice biologique invertébrés IBG-DCE (I2M2)	Indice Poissons Rivière (IPR)
Objectif de bonne qualité de la DCE]16,5 ; 14]]15 ; 13]	>16 et <7
2019 (état)		14 (0,1662)	43,452

Indice Biologique Diatomées

Indice Biologique Invertébrés (équivalent IBGN)

Indice Poissons Rivière

Le ruisseau du Pin à Chauvé en aval du pont de la RD5 présente une qualité biologique MPCE qualifiée de bonne (14/20) non robuste mais avec un indice I2M2 qui est égal à 0,1662 ce qui représente une qualité médiocre.

La variété taxonomique, reflet de la qualité biologique de l'habitat, est moyenne avec 27 taxons. Le taxon indicateur est bon (7/9) (leptophlebiidae).

En mai 2019, le ruisseau du Pin héberge un peuplement d'invertébrés benthiques dont les caractéristiques biologiques et les préférences écologiques traduisent une probabilité d'altération de la qualité de l'eau (pesticides, matières organiques, matières azotées et phosphorées et HAP) et des dégradations physiques des habitats (« anthropisation du BV », « urbanisation », « risque de colmatage » et « instabilité hydrologique »).

L'état écologique est qualifié de mauvais ce qui traduit une altération du peuplement piscicole

11 espèces sont théoriquement attendues dans le ruisseau du Pin à Chauvé il s'agit de la truite fario et de ses espèces d'accompagnement.

Seule l'épinoche a été capturée lors de cet inventaire (espèce tolérante) et l'écrevisse de Louisiane.

Le manque d'habitat, le colmatage, ainsi que les assèchs régulier peuvent expliquer cet état de fait. L'épinoche, possédant un cycle de reproduction rapide, est adaptée à ce type de milieu.

Valeurs seuils du classement de l'état écologique pour l'Indice Biologique Diatomées :

- Très bon état >16,5
- Bon état]16,5 ; 14]
- Moyen état]14 ; 10,5]
- Etat médiocre]10,5 ; 6]
- Etat mauvais <6

Valeurs seuils du classement de l'état écologique pour l'Indice Biologique Invertébrés :

- Très bon état >15
- Bon état]15 ; 13]
- Moyen état]13 ; 9]
- Etat médiocre]9 ; 6]
- Etat mauvais <6

Valeurs seuils du classement de l'état écologique pour l'Indice Poissons Rivière :

- Très bon état [0 ; 7[
- Bon état [7 ; 16[
- Moyen état [16 ; 25[
- Etat médiocre [25 ; 36[
- Etat mauvais >36